

## KVKK Uyumlu Yapay Zeka Yüz Tanıma Terminali



Geçiş  
Kontrol



Çift Yapay  
Zeka  
Kamera



Canlı  
Algılama



Kayıt  
Kontrol



Dokunmatik  
Ekran

### Tanıtım

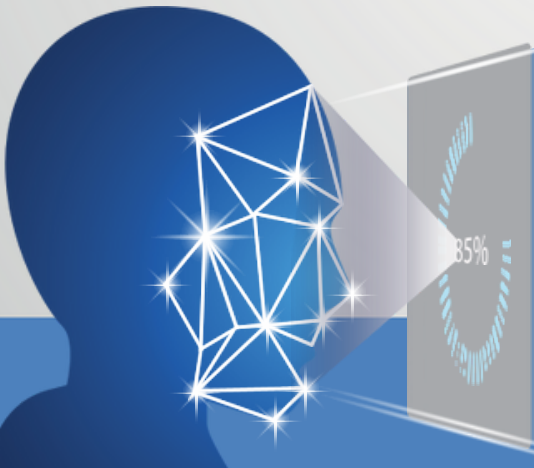
U-Face 5, hızlı tanıma ve yüksek doğruluk özelliklerine sahip, yüksek performanslı ve yüksek güvenilirliğe sahip yüz tanıma ürünüdür. Bu ürün, yerleşik kart okuyucu ile 1:1 ve 1:N modunu destekler. Cihaz içerisinde hiçbir biyometrik veri kaydedilmemektedir. Önce kartınızı, ardından yüzünüzü göstererek geçiş yapabilirsiniz. Bu sayede kartların bir başkasıyla paylaşılma ihtimali ortadan kalkarken, KVKK standartlarında çalışma prensibiyle güvenli geçiş yapabilirsiniz.

### Kullanım Alanları

Okullar, ofis binaları, oteller, alışveriş merkezleri, mağazalar, halka açık alanlar ve daha fazlası...

### Özellikler

- Yüksek performans ve pürüzsüz çizgilerle endüstriyel tasarım
- **Temassız geçiş**
- 5 inç IPS LCD dokunmatik ekran
- Anti-backlight
- **Biyometrik veri depolamaz.**
- %99.99 tanıma doğruluğu
- Yerleşik kart okuyucu
- WiFi
- 50.000 kişi kapasitesi (Maks. 100.000)
- **KVKK Uygulaması**





## ÖZELLİKLER

Görüntü	
Ekran	5 inç IPS LCD dokunmatik ekran
Çözünürlük	480 * 854
RGB Kamera	
Görüntü Sensörü	1/2.7" kademeli tarama CMOS
WDR (Geniş Dinamik Aralık)	120dB
Çözünürlük	1932 (D) * 1092 (Y)
Görüş alanı	74.38°
Sensör Tipi	Elektronik rolling shutter
AEC/AGC/AWB	Otomatik
Lens	f=4.35mm, F2.0
Kızılötesi Kamera	
Görüntü Sensörü	1/2.7" kademeli tarama CMOS
WDR (Geniş Dinamik Aralık)	120dB
Çözünürlük	1932 (D) *1092 (Y)
Görüş alanı	67.57°
Sensör Tipi	Elektronik rolling shutter
AEC/AGC/AWB	Otomatik
Lens	f=4.2mm, F1.6
Arabirimler	Röle Çıkışı, TTL Çıkış, USB Type-A, Kapı Sabotaj Anahtarı, Çıkış butonu girişi
İletişim modu	Wi-Fi, TCP/ IP
Fonksiyonlar	
Doğruluk oranı	%99.99'a kadar
Kart kayıt kapasitesi	50.000 (Maks. 100.000) adet kişi kaydı
Sabotaj alarmı	Destekler
Sesli uyarı	Destekler
Kart okuyucu türü	Standart MIFARE Kart
Kayıt kapasitesi	1.000.000 adet tanıma kaydı
Tanıma mesafesi	Canlı Algılama: 0.3-1.5 m; Cansız Algılama: 0.3-3
Özel kullanıcı arayüzü	m Destekler
Uzaktan yazılım yükseltme	Destekler
Yazılım	ZKFlex
Sistem Özellikleri	
İşletim	Linux
Sistemi CPU	Dual-core ARM Cortex-A7@ 900MHz